

高效生产

保证UPH和精度



Forte™ 系列

先进点胶技术

新的Forte™ 系列支持广泛的应用—融合了我们最先进的点胶系统的先进技术和我们最畅销的点胶平台的成熟功能。凭借高度稳定的机箱和全新设计的电气和机械架构，Forte™ 系列通过快速加速和改进的运动控制提供UPH增益。机箱的稳定性得到提高，可在X、Y和Z轴上实现高速运动，且不会影响位置精度。

双阀就绪设计允许您同时运行两个高频IntelliJet® 喷射系统，以进一步提高UPH和质量结果—将点胶时间缩短一半，并自动调整工件和单个部件的旋转歪斜。

Canvas® 软件采用全新的界面，简化编程，并在点胶过程中提供强大的监测和控制。

Nordson
ASYMTEK

Forte™ 系列提供:



与最畅销的Spectrum® II相比，降低了使用成本，维持了相当高的准确性且生产率提高了20-50%



点对点移动的超快速度 - 与我们最先进的1.5G点胶系统相匹配



更高的生产量和精度，双阀喷射和专利认证*实时校正X、Y和Z轴基片歪斜



通过标准的集成双阀门维修站，专利认证的闭环流程控制和喷嘴清洁轨道减少操作员的维护和干预



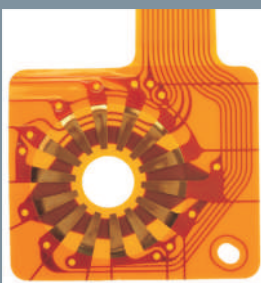
最大限度地提高生产车间效率 - 节省空间



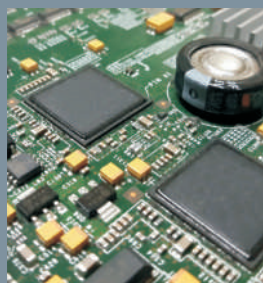
灵活的应用范围：柔性电路组件、印刷电路板组件(PCBA)、EMA、微电子机械系统、填充物、精密涂覆和封装

*诺信美国专利9,707,584和10,150,131以及其他正在申请中的专利

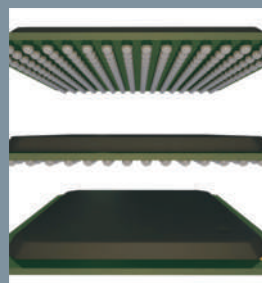
应用领域



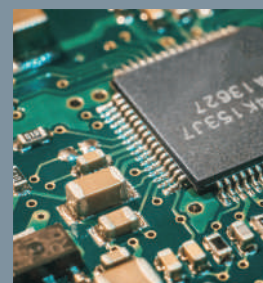
柔性电路组件



封装

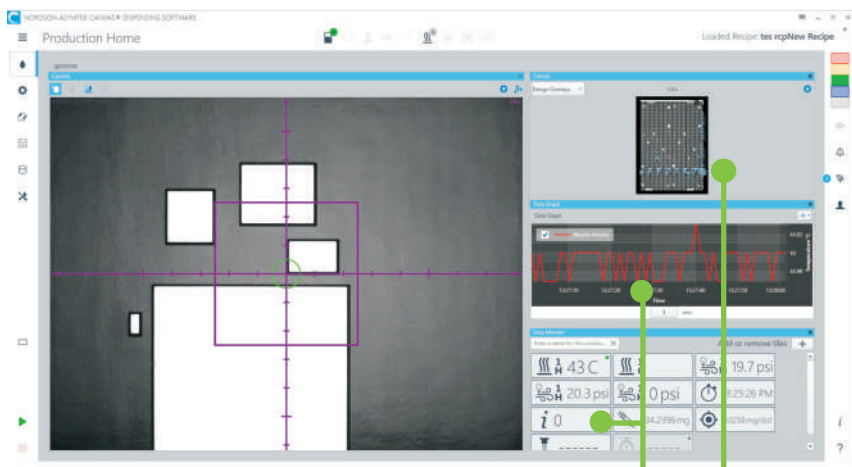


底部填充



印刷电路板组件

Canvas® 软件



图形和数据块
Canvas图形编程

全新的软件界面，简化编程，并在点胶过程中提供强大的监测和控制

图形编程—便于工件扫描，联机或脱机进行编程，以及在虚拟画布上模拟点胶效果

Guided Wizards—提供简单的逐步设置说明

快速参考图形和数据块—允许您控制如何显示系统传感器和过程数据

敬请联系我们

北美总部
2747 加利福尼亚州西卡尔
斯巴德市洛克大街
92010-6603
+1.760.431.1919
www.nordsonasymtek.com

中国
上海 +86.21.3866.9166
北京 +86.10.8453.6388
广州 +86.20.8554.0092
台湾 +886.229.02.1860

日本
东京 +81.3.5762.2801
韩国
首尔 +82.31.765.8337

东南亚/澳大利亚
新加坡 +65.6796.9514
欧洲
荷兰马城 +31.43.352.4466
印度
金奈 +91.44.4353.9024